

## Introduzione

Ci complimentiamo vivamente per l'acquisto di questo prodotto che vi darà grandi soddisfazioni nell'utilizzo in occasione di feste, conferenze, nel canto, etc. Vi invitiamo a leggere interamente il presente manuale prima di utilizzare l'apparecchio. Per qualsiasi ulteriore informazione o per conoscere le condizioni di garanzia, consultate il sito [www.karmaitaliana.it](http://www.karmaitaliana.it) Questo apparecchio è composto da un microfono trasmettente, da una ricevente alimentata tramite USB e da un cavo microfonico.

## Istruzioni per l'uso

1. Prima di ogni utilizzo, accertatevi che le batterie del microfono trasmettente siano cariche. Eventualmente sostituite svitando il coperchio alla base del microfono.
2. Inserite la ricevente nella presa USB di un mixer, box amplificato o altro apparecchio che dispone di tale presa. Se disponete di una chiavetta USB con brani Mp3, potrete inserirla nella presa(5) della ricevente.
3. Collegate il cavo alla presa(2) della ricevente e il connettore Jack 6,3 alla presa microfonica dell'apparecchio.
4. Il microfono è in grado di operare su diversi canali UHF (29 ch). Nel caso in cui una frequenza risulti disturbata potrete cambiare la frequenza operativa premendo il tasto "sync"(1) della ricevente e avvicinando il microfono al led trasmettente(3) noterete cambiare il numero riportato sul display del microfono (Fig 1). Ripetete eventualmente l'operazione fino a trovare una frequenza libera.

NB: Qualora notiate un rumore di fondo dopo il collegamento all'apparecchio vi suggeriamo di utilizzare l'ingresso Line oppure alimentazione USB esterna.

## Instructions

1. Avant toute utilisation, assurez-vous que les piles du transmetteur sont chargées. Si nécessaire, remplacez-les en enlevant le couvercle sur la base du microphone.
2. Placez le récepteur dans la prise USB d'une table de mixage, d'une enceinte amplifiée ou de tout autre appareil doté de ce type de prise.
3. Connectez le câble fourni au récepteur et la prise 6,35 mm à la prise microphone de l'appareil que vous utilisez.
4. Le microphone peut fonctionner sur différents canaux. S'il y a des interférences sur une fréquence et que cela ne fonctionne pas, vous pouvez changer la fréquence de fonctionnement en appuyant sur le bouton "sync" (1). Si vous placez le microphone près de la LED de transmission (3), vous pouvez remarquer que le nombre sur l'affichage du microphone change (Fig. 1). Si nécessaire, répétez cette procédure jusqu'à ce que vous trouviez la bonne fréquence.

Attention: si vous remarquez un bruit de fond après la connexion, nous vous conseillons d'utiliser l'entrée ligne ou une alim. USB externe.

Bande: UHF

Autonomie : 5 heures

Portée : > 30 mt

Récepteur USB avec câble jack 6,35 mm

Plus de 29 canaux avec recherche automatique

Alimentation: 2 x AA 1,5V (Non incluses)

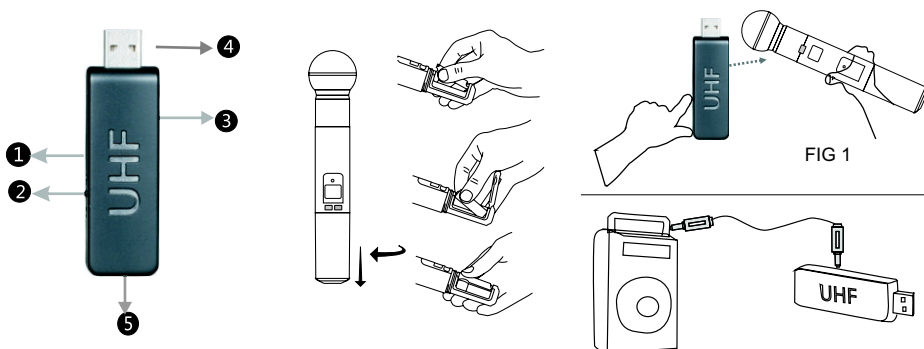
Bande passante : 30 Hz - 20 KHz

Fréquences UHF : 660 - 675 Mhz

Ratio d'échantillonnage : 48 KHz

Plage dynamique : >90 dB

Distortion: <0,1%



Banda: UHF

Autonomia operativa: 5 ore circa

Raggio operativo: > 30 mt

Ricevente USB con cavo Jack 6,3 mm

Oltre 29 canali con ricerca automatica

Alimentazione: 2 x AA 1,5V (Non Include)

Risposta in frequenza: 30 Hz - 20 KHz

Range frequenza: 660 - 675 Mhz

Sampling Ratio: 48 KHz

Range Dinamico: >90 dB

Distorsione: <0,1%